

Beschreibung Ablesung Wärmemengenzähler



Wie lese ich meinen Wärmemengenzähler selbst ab?

Ablesung:

Ihr Wärmemengenzähler befindet sich in/an der Wärmeübergabestation. Die Station befindet sich üblicherweise bei Ihnen im Keller unmittelbar am Eintritt der Fernwärmeleitung in das Gebäude.

Für die Ablesung des Wärmemengenzählers drücken Sie 1x den „gelben“ Knopf (siehe Bild).

Das Display wird nun aktiviert und es erscheint der aktuelle Zählerstand. Diesen Wert tragen Sie bitte in die Ablesekarte ein.

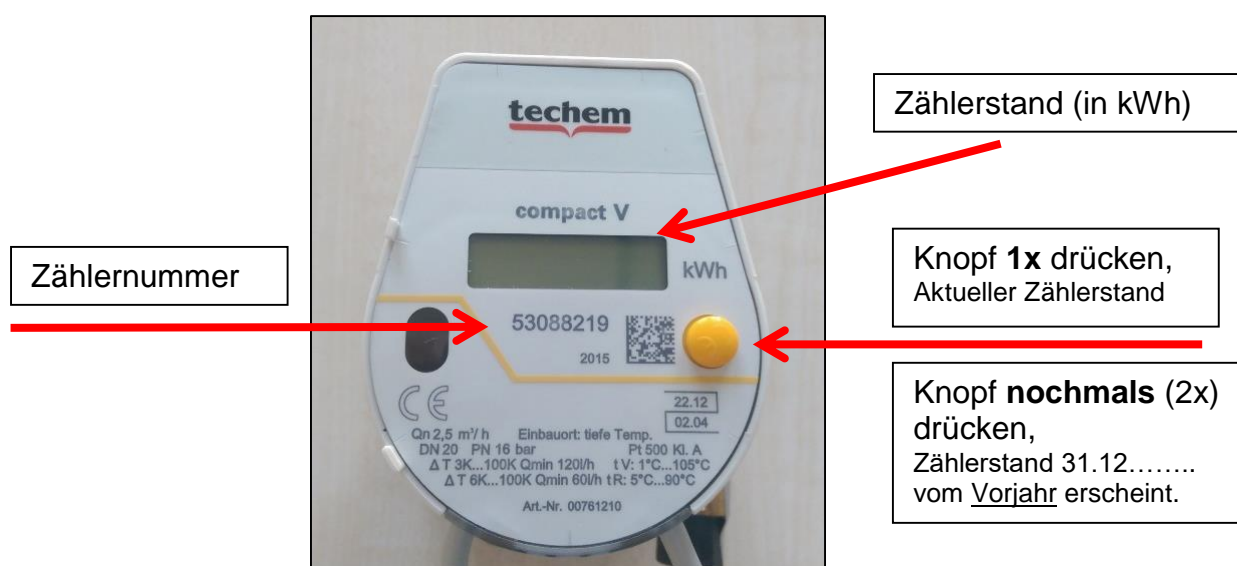
Anmerkung:

Sofern Sie erst ab dem 01.01.2023 ablesen, besteht die Möglichkeit den gespeicherten Wert mit Stand: 31.12.2022 abzurufen.

Hierfür drücken Sie ein zweites mal den „gelben“ Knopf. Im Display erscheinen nun abwechselnd das Datum 31.12.22 und der abgespeicherte Zählerstand zum 31.12.2022.

Hinweis:

Bitte vergleichen Sie auch die Zählernummer auf der Ablesekarte mit der auf dem Wärmemengenzähler.



Bei Fragen oder Problemen zur Ablesung wenden Sie sich bitte an:

Kommunalwerke Kaufering
Herrn Christian Neubert

Handy Nr. 0172/1436894