

## Beschreibung Ablesung Wärmemengenzähler



*Wie lese ich meinen Wärmemengenzähler selbst ab?*

### Ablesung:

Ihr Wärmemengenzähler befindet sich in/an der Wärmeübergabestation.  
Die Station befindet sich üblicherweise bei Ihnen im Keller unmittelbar am Eintritt der Fernwärmeleitung in das Gebäude.

Für die Ablesung des **Wärmemengenzählers zum 31.03.2024**

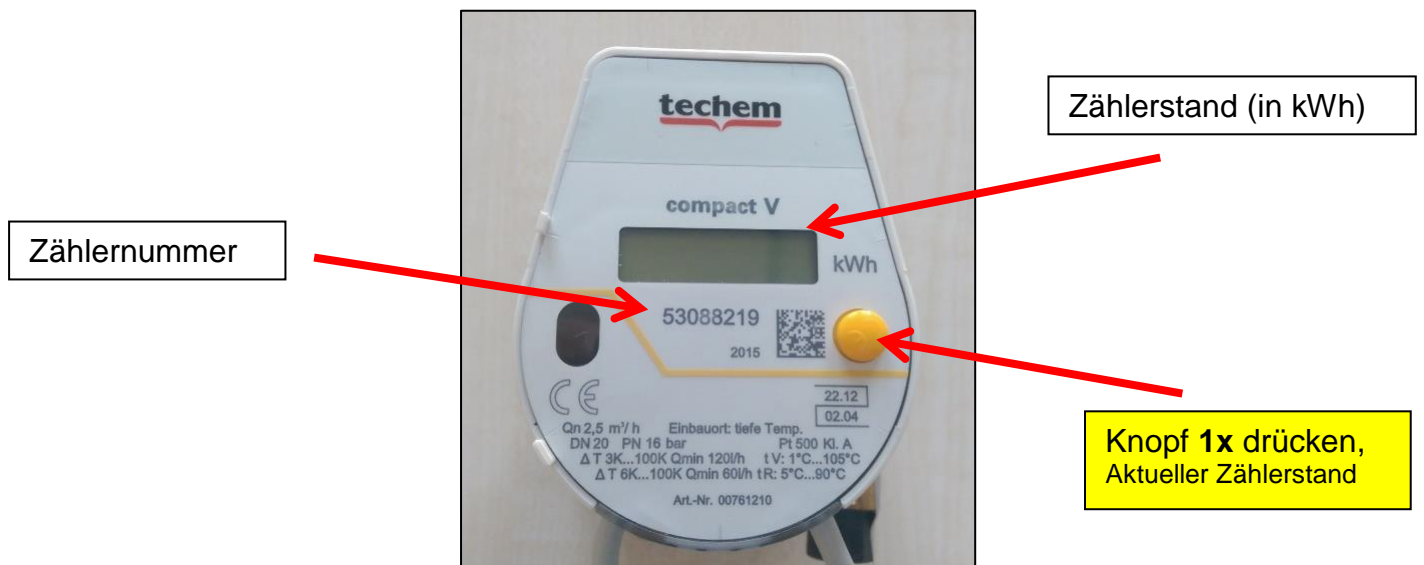
drücken Sie **nur 1x** den „gelben Knopf“ (siehe Bild).

Das Display wird nun aktiviert und es erscheint der aktuelle Zählerstand.

Diesen Wert (aktueller Tagesstand) tragen Sie bitte in die Ablesekarte ein!

### Hinweis:

Bitte vergleichen Sie auch die Zählernummer auf der Ablesekarte mit der auf dem Wärmemengenzähler.



Bei Fragen oder Problemen zur Ablesung wenden Sie sich bitte an:

Kommunalwerke Kauferring  
Herrn Christian Neubert  
Herrn Christian Hefe

Handy Nr. 0172/1436894  
Handy Nr. 01520/8905709

## Beschreibung Ablesung Wärmemengenzähler



*Wie lese ich meinen Wärmemengenzähler selbst ab?*

### Ablesung:

Ihr Wärmemengenzähler befindet sich in/an der Wärmeübergabestation.  
Die Station befindet sich üblicherweise bei Ihnen im Keller unmittelbar am Eintritt der Fernwärmeleitung in das Gebäude.

Für die Ablesung des **Wärmemengenzählers zum 31.03.2024**

drücken Sie **nur 1x** den „**schwarzen Knopf**“ (siehe Bild).

Das Display wird nun aktiviert und es erscheint der aktuelle Zählerstand.

Diesen Wert (aktueller Tagesstand) tragen Sie bitte in die Ablesekarte ein!

### Hinweis:

Bitte vergleichen Sie auch die Zählernummer auf der Ablesekarte mit der auf dem Wärmemengenzähler.



Bei Fragen oder Problemen zur Ablesung wenden Sie sich bitte an:

Kommunalwerke Kaufering  
Herrn Christian Neubert  
Herrn Christian Hefe

Handy Nr. 0172/1436894  
Handy Nr. 01520/8905709