

# Landkreis Landsberg am Lech

Durch die aktuelle Krise hat die Freizeitgestaltung in der heimischen Natur eine ganz neue Bedeutung gewonnen, zumal sich die Natur am Wasser von ihrer schönsten Seite zeigt!

**Deshalb möchten wir Sie auf die Einschränkungen des  
Gemeingebrauchs im Landschaftsschutzgebiet  
Lechtal-Nord hinweisen!**

**Ihre Untere Naturschutzbehörde Landsberg am Lech**



Insbesondere zum Schutz gefährdeter Arten und Landschaftsbestandteile wurden am Lech Schutzzonen mit saisonalen Betretungsregelungen ausgewiesen.

Die **Betretungsverbote** gelten an den **Staustufen 18, 19 und 20** von **01. März bis 31. Juli** eines Jahres und an den **Staustufen 21 und 22** sogar **ganzjährig**.

- Rote Markierungen** = Betretungsverbot zum Schutz von Flachuferzonen, Feuchtgebieten, wertvollen Auengehölzen und Inseln
  
- Orange Markierungen** = Kein Befahren mit Wasserfahrzeugen und Schwimmkörpern aller Art

*Gesetzliche Grundlage: Landschaftsschutzgebietsverordnung Lechtal-Nord  
(Verbote gelten nicht für die ordnungsgemäße Ausübung der Angelfischerei, wobei motorisierte Wasserfahrzeuge jedoch stets genehmigungspflichtig sind)*

**Genießen Sie die Zeit in der Natur und halten Sie sich an die Regeln, um eine „Krise“ für unsere schützenswerte Landschaft und deren Bewohner zu vermeiden!**



**Wenn Sie Fragen zu den Betretungsregelungen oder allgemein zum Landschaftsschutzgebiet Lechtal-Nord haben, steht Ihnen die Untere Naturschutzbehörde jederzeit gerne zur Verfügung.**

Mail: [Naturschutz@LRA-LL.Bayern.de](mailto:Naturschutz@LRA-LL.Bayern.de)  
Telefon: 08191-129-1479  
Info: [www.naturvielfaltlandsberg.de](http://www.naturvielfaltlandsberg.de)

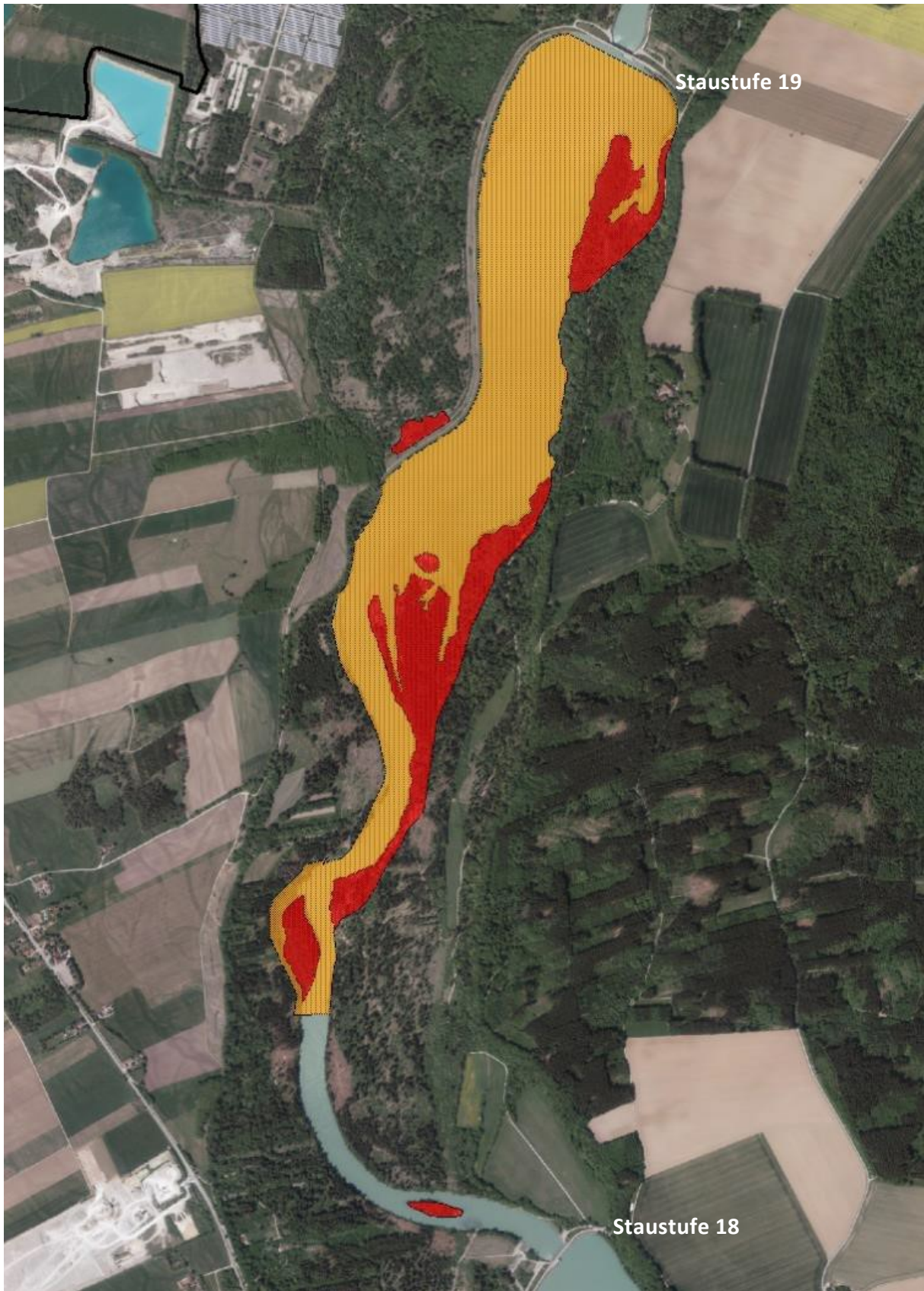
## Staustufe 18



**Rote Markierungen** = Betretungsverbot zum Schutz von Flachuferzonen, Feuchtgebieten, wertvollen Auengehölzen und Inseln

**Orange Markierungen** = Kein Befahren mit Wasserfahrzeugen und Schwimmkörpern aller Art

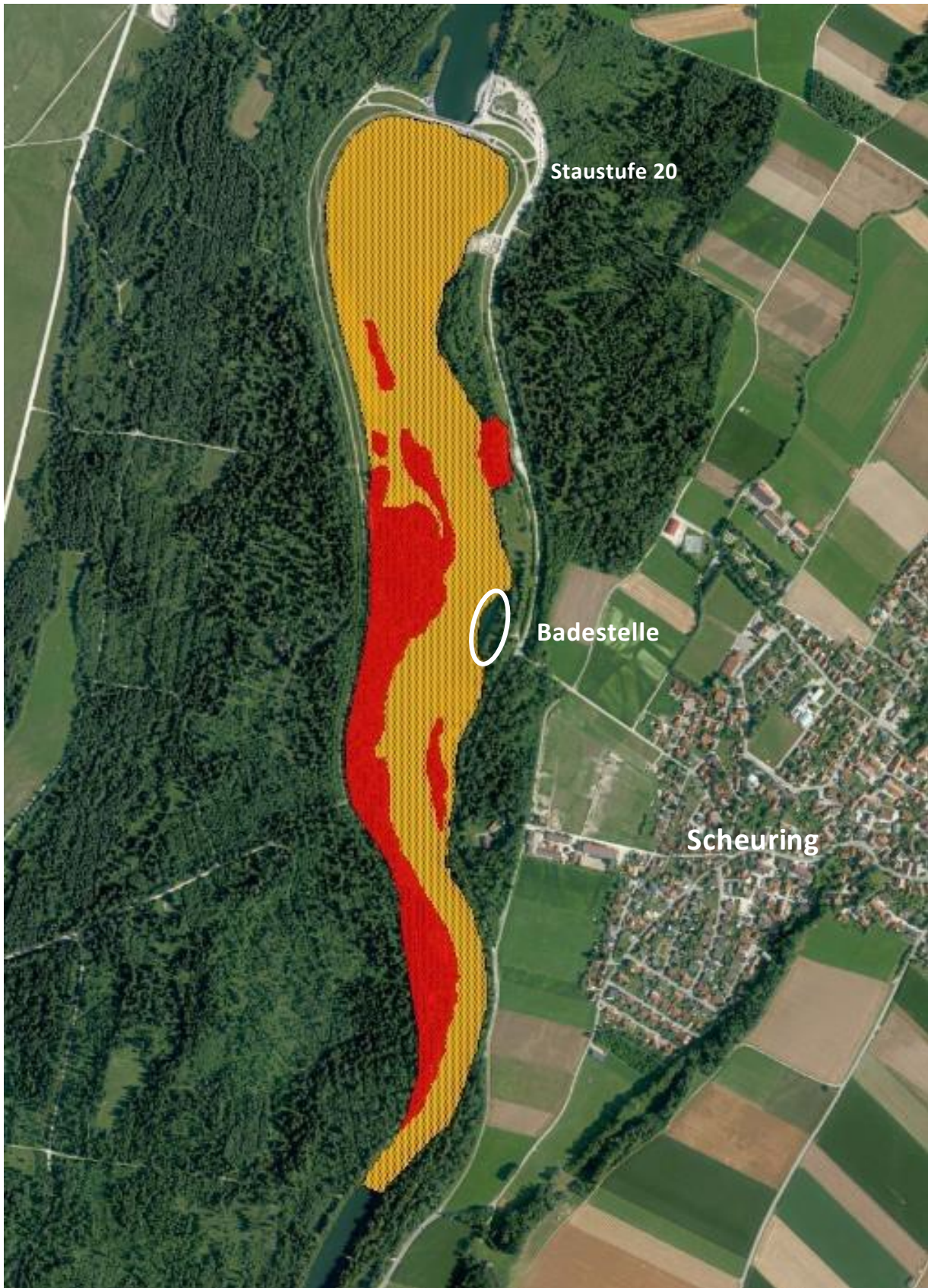
## Staustufe 19



**Rote Markierungen** = Betretungsverbot zum Schutz von Flachuferzonen, Feuchtgebieten, wertvollen Auengehölzen und Inseln

**Orange Markierungen** = Kein Befahren mit Wasserfahrzeugen und Schwimmkörpern aller Art

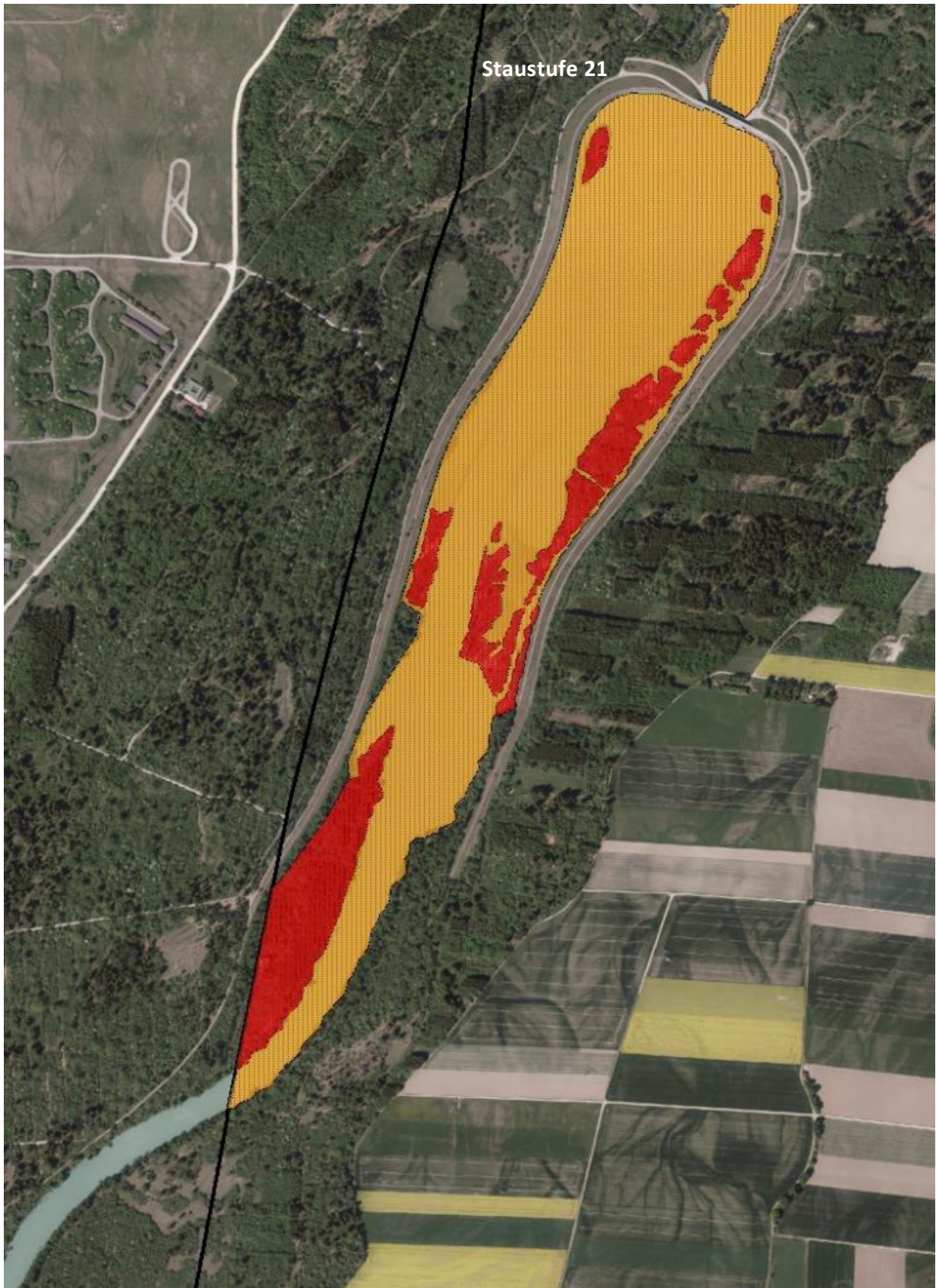
## Staustufe 20



**Rote Markierungen** = Betretungsverbot zum Schutz von Flachuferzonen, Feuchtgebieten, wertvollen Auengehölzen und Inseln

**Orange Markierungen** = Kein Befahren mit Wasserfahrzeugen und Schwimmkörpern aller Art

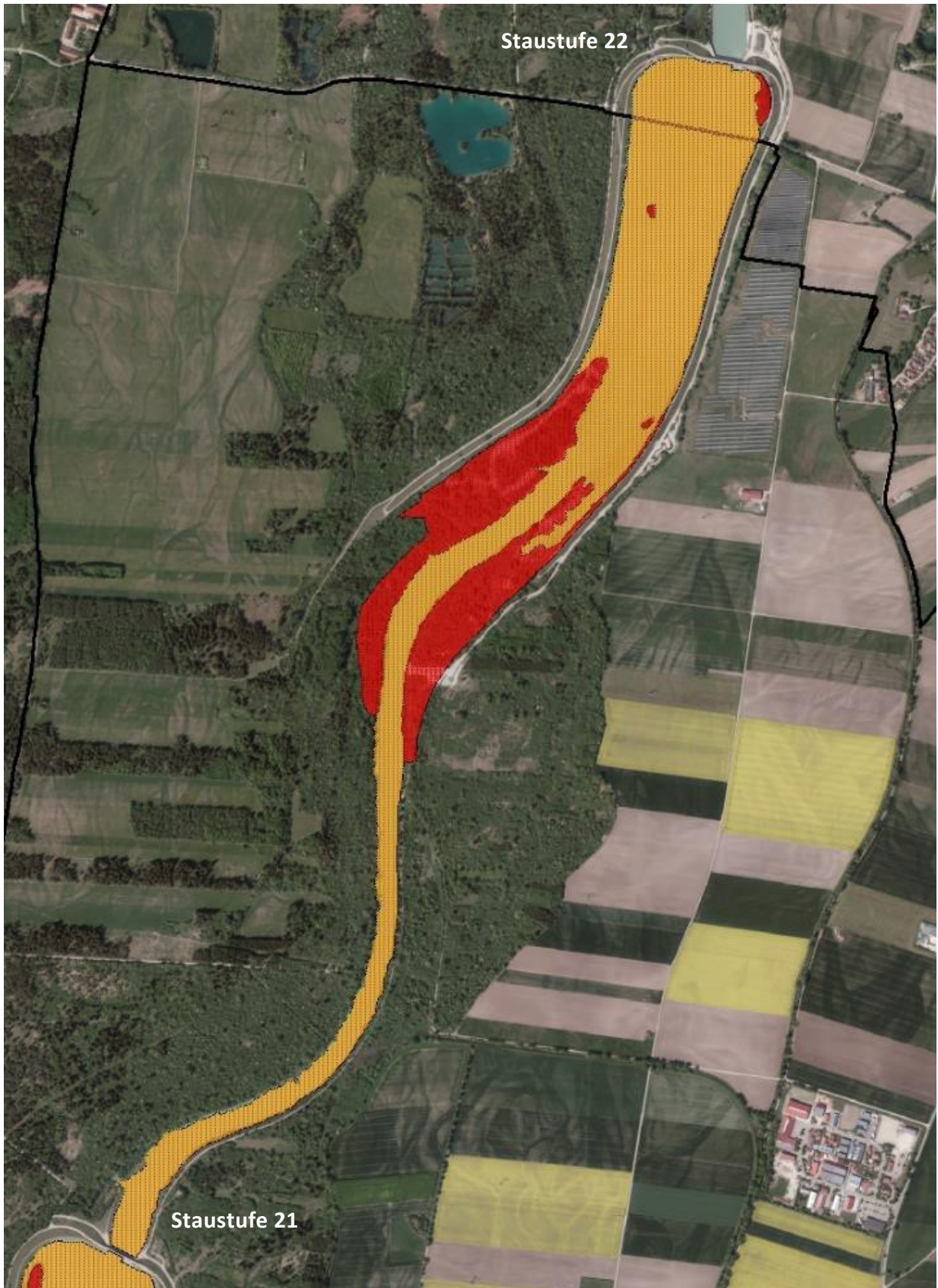
## Staustufe 21



**Rote Markierungen** = Betretungsverbot zum Schutz von Flachuferzonen, Feuchtgebieten, wertvollen Auengehölzen und Inseln

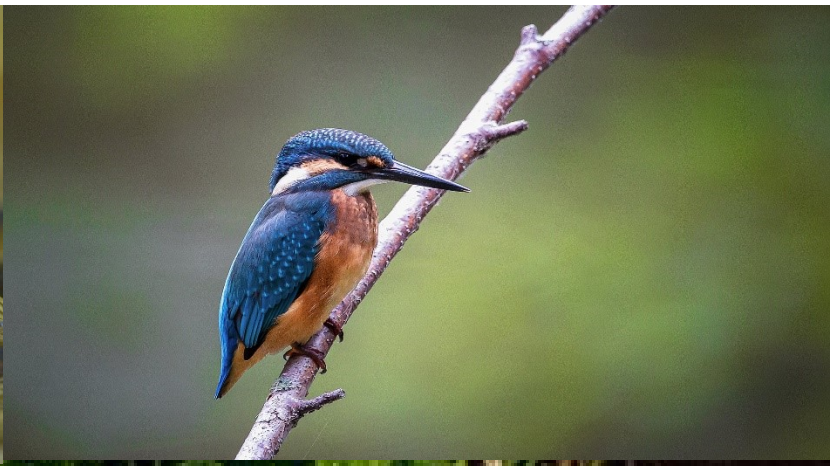
**Orange Markierungen** = Kein Befahren mit Wasserfahrzeugen und Schwimmkörpern aller Art

## Staustufe 22



**Rote Markierungen** = Betretungsverbot zum Schutz von Flachuferzonen, Feuchtgebieten, wertvollen Auengehölzen und Inseln

**Orange Markierungen** = Kein Befahren mit Wasserfahrzeugen und Schwimmkörpern aller Art



Geobasisdaten Copyright: Bayerische Vermessungsverwaltung  
Bildrechte: Landratsamt Landsberg am Lech